

1 年生理科 家庭学習課題の確認 (5 月 18 日)

1 年 () 組 () 番 氏名 ()

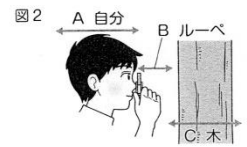
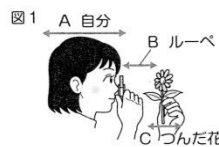
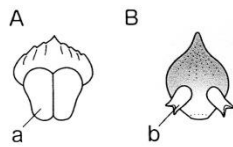
①次の問題の答えを解答の欄に書きましょう。

②わからないときは、持ってきた理科ノートを見て、調べて解答を書きましょう。

③問題を解き終わったら、答え合わせをして、覚えていなかったところをしっかりと覚えましょう。

問題 番号	問題	解答
1	アブラナとツツジの「花弁」「おしべ」「めしべ」「がく」を中心から並んでいる順に答えましょう。	(中心 → → → 外側)
2	めしべの根元のふくらんだ部分を何と言いますか。	
3	2で答えた部分の中の、小さな粒を何と言いますか。	
4	次のA～Eは、水の中に見られる5種類の小さな生物です。 Aハネケイソウ Bゾウリムシ Cミジンコ Dミドリムシ Eミカヅキモ 緑色の生物をすべて選び、記号で答えましょう。	
5	4のA～Eの生物のうち、活発に動き回る生物をすべて選び、記号で答えましょう。	
6	アブラナのように、子房の中に胚珠がある植物を何というか。	
7	マツのように子房がなく胚珠がむきだしの植物を何というか。	
8	花弁が1枚1枚離れている花を何と言いますか。	
9	花弁が一枚でできている花を何と言いますか。	

10	めしべの柱頭に花粉がつくことを何といいますか。	
11	下の文にあてはまる言葉を答えましょう。 めしべは柱頭に花粉がつくと、やがて子房は(①)に、子房の中の胚珠は(②)になる。	① ②
12	右の図のA、Bはマツの花のりん片です。雄花のりん片は、A、Bのどちらですか。	
13	問題12のa、bの部分の名前をそれぞれ書きましょう。	a b
14	まつかさ、雌花と雄花のどちらが変化したものでしょう。	
15	図1、2で、ピントを合わせるときに前後させるのは、A～Cのうちどれですか。それぞれ最も適したものを記号で答えましょう。	図1 図2
16	色あざやかな花弁や、強いにおいを持つ花の多くは、何をなか立として受粉しますか。	
17	主に風をなか立として受粉する植物を、次から1つ選びましょう。アブラナ エンドウ イネ サクラ	
18	花を咲かせ、種子をつくる植物を何といいますか。	
19	裸子植物に果実はできますか。	



(模範解答) 1めしべ→おしべ→花弁→がく 2子房 3胚珠 4ADE 5BCD 6被子植物

7裸子植物 8離弁花 9合弁花 10受粉 11①果実②種子 12A 13a花粉のう b胚珠

14雌花 15図1C 図2A 16動物 17イネ 18種子植物 19できない