

狭山中通信

No. 2 平成26年4月30日

狭山中HP <http://sayama-jh.osakasayama.ed.jp/>
Eメールアドレス sayamajh@osakasayama.ed.jp

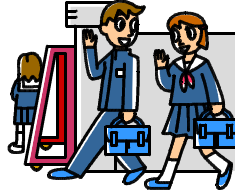
心のドアを開いて

校長 橋本 和義

新年度が始まって早くも一カ月が経とうとしています。授業や部活動に取り組む態度はもちろん、登下校時の気持ちのよい挨拶など、皆さんの素晴らしいところを毎日のように目にします。全体的には順調なスタートだと感じていますが、一人ひとりに視点を当ててみるとどうでしょう？あなたは新たな環境にうまく溶け込めていますか？君は新しい友達はできたでしょうか？

環境の変化といっても、時間、場所、やり方、人などいろいろな要素があると思いますが、中でも人に慣れるというのが一番大変だと思います。そこで、初めての人に慣れたり、友達を増やしていくコツについて、次のようなことを読んでいただくので紹介したいと思います。

そのコツというのは自動ドアにたとえられていました。自動ドアは近くに人がいなければ、もちろん閉まっています。ドアを開けるには、ドアの前に立たなければなりません。センサーが人を感知して、自動的にドアを開けてくれます。



人間関係もこれと同じようなものなのです。クラスの中に初めて一緒にになり、声をかけるのが難しそうな人がいたとします。「何をきっかけに、どう接すればいいのだろうか？」迷いは誰にでもあります。でも、遠くから見ているので、そう感じるだけかも知れません。遠くからでは、その人の本当の良さは分かりません。遠くにいるからこそ、ドアも閉まっているのです。まず近づいてみましょう。前に立てば、閉まっていた心のドアも自動的に開きます。「おはよう」「さよなら」など、こんな一言でいいのです。それが友達としてのスタートです。

逆に自分のセンサーも感度を良くしておく必要があります。初めてあなたの前に立ってくれた人は、多少の緊張を持って立っているかも知れません。そのことに気付かずドアを閉めたままだったり、乱暴に開け閉めすれば、その人はあなたの前に立ってはくれないでしょう。やさしくドアを開けてみる。このような姿勢を心がけ、一日でも早く、クラス全体が本当の仲間となれるよう、努めてほしいと思います。

『狭山池まつり 2014』をみんなで盛り上げました！

4月28日、一年生から三年生までの男女12名と女子バレーボール部員の人たちが「緑の羽根募金」のボランティア活動に参加してくれました。

初夏を思わせるような晴天のもと、二手に分かれて狭山池を一周し、元気の良い大きな声で募金を呼びかけました。この活動は、毎年、市役所公園緑地課の依頼で行っているもので、先輩方から受け継いできた活動です。今回も、用意した緑の羽根がなくなるほど、多くの市民の方々にご協力をいただきました。

また、吹奏楽部も例年どおり「龍神舞台」での「ブラスフェスティバル」に参加し、「雨のち晴レルヤ」と「銀河鉄道999」の2曲を披露し、観客の皆さん方から大きな拍手をいただきました。



5月8日は授業参観&PTA総会

先日、お知らせした通り、8日(木)は授業参観およびPTA総会になっております。新しいクラスや担任等の様子、授業内容やお子様の活動姿勢などをご覧いただければ有難いです。多数のご参加をお待ちしております。

PTAメーリングリストについて

平成26年度版PTAメーリングリストを5月9日より実施します。(昨年度の要領で、すでに登録された方もあります。)後日配布致します案内プリントに注意点と学年別の手続きの方法を記載しておりますので、ご一読のうえ登録される方は手続きをお願いします。登録はあくまでも任意です。登録していないからといって不利益になるということは一切ございません。

セクシュアル・ハラスメント相談窓口について

本校では、次の職員を相談者として位置付けておりますのでお知らせいたします。また、教育委員会の相談窓口につきましても以下のとおりです。

【セクシュアル・ハラスメント相談職員 米本由美子 岡村崇弘】

大阪狭山市教育委員会相談窓口 072-366-0011 内線 809

※お詫びと訂正…過日お渡した年間行事予定表中で、11月17日(月)に網掛けしているのは誤りでした。この日は平常授業です。

家庭訪問のお礼

先日、実施しました家庭訪問につきましては、お忙しい中ご協力いただきありがとうございました。お聞かせいただいた内容をもとに、さらにきめ細かやかに子どもたちを見てまいりたいと思っています。今後とも、本校の教育活動にご理解・ご協力を賜りますよう、よろしく願いいたします。

5月の行事予定

1	木	創立記念日 スポーツテスト 合同学級委員会 尿検査
2	金	身体測定(午後) 合同委員会 尿検査
3	土	憲法記念日
4	日	みどりの日
5	月	こどもの日
6	火	振替休日
7	水	午前中授業
8	木	5限 授業参観 PTA総会
9	金	尿検査(再)
10	土	
11	日	
12	月	
13	火	
14	水	心電図(1年)
15	木	歯科検診(全学年) テスト1週間前
16	金	
17	土	
18	日	
19	月	
20	火	テスト質問日
21	水	
22	木	▲ 第1回定期テスト
23	金	▼ 第1回定期テスト 避難訓練
24	土	
25	日	
26	月	教育実習開始(~6/13) 耳鼻科検診①(2・3年抽出者)
27	火	耳鼻科検診②(1年) 尿検査2次
28	水	耳鼻科検診③(1年)
29	木	心電図(再)
30	金	
31	土	

◇4.5月分学校諸経費振替日 5月21日(水)
◇5月の狭山中校区スクールカウンセラー相談日 14日(水)・21日(水)・28日(水)

※ご相談ある方は、学校に連絡いただき、あらかじめ予約をお取りください。

◇6月主な行事 修学旅行 11日(水)~13日(金)
授業参観・進路説明会 18日(水)
一年宿泊学習23日(月)~24日(火)

